

Rieti 04 aprile 2022

Spett.le A.S.L. di Rieti
UOC Sviluppo Competenze e Formazione
SEDE
alla c.a. Responsabile del Servizio

OGGETTO: offerta formazione n.500 Addetti Antincendio Rischio Medio -D.M. 10 marzo 1998-

Con la presente, nel riscontrare Vs. e-mail ricevuta in data 04 c.m., di seguito riportiamo la nostra migliore offerta economica per la formazione in oggetto.

OFFERTA TECNICA-ECONOMICA

- formazione n.500 Addetti Antincendio Rischio Medio-D.M. 10 marzo 1998-

Organizzazione di n. 20 corsi da h08 di cui h03 parte pratica

Partecipanti non oltre 25 addetti singolo corso (onde evitare problemi di assembramento)

Costo singolo corso € 480,00 esente iva

Totale ore formative erogate 160

Costo singola ora € 60,00 esente iva

Riparametrazione del costo formativo per singolo partecipante € 19,20

offerta € 9.600,00 esente iva a corpo

N.B.-la presente offerta si ritiene valida nella sua interezza e non potrà essere parcellizzata

I corsi verranno effettuati da nostri docenti in possesso dei titoli richiesti dalle vigenti normative e dalla comprovata esperienza. Alla fine delle varie sessioni formative verranno rilasciati sia in formato cartaceo che informatizzato attestati di partecipazione. Sarà nostra cura il reperimento del materiale da utilizzare durante la prova pratica (estintori portatili-materiale di combustione), diversamente per ragioni di efficacia formativa verrà mostrato l'utilizzo dei naspi e degli idranti direttamente sui luoghi di lavoro. Il sito dove effettuare la parte teorica così come quella pratica verrà individuato in accordo tra le parti.

SPECIFICA PROGRAMMA FORMATIVO e MATERIALE UTILIZZATO PER LA PARTE PRATICA

TIPOLOGIA CORSO B corso per addetti antincendio in attività a rischio di incendio medio (durata 8 ore).

1) L'incendio e la prevenzione incendi (2 ore)

- principi sulla combustione e l'incendio;
- le sostanze estinguenti;
- triangolo della combustione;
- le principali cause di un incendio;
- rischi alle persone in caso di incendio;
- principali accorgimenti e misure per prevenire gli incendi.

2) Protezione antincendio e procedure da adottare in caso di incendio (3 ore)

- le principali misure di protezione contro gli incendi;
- vie di esodo;
- procedure da adottare quando si scopre un incendio o in caso di allarme;
- procedure per l'evacuazione;
- rapporti con i vigili del fuoco;
- attrezzature ed impianti di estinzione;
- sistemi di allarme;
- segnaletica di sicurezza;
- illuminazione di emergenza.

3) Esercitazioni pratiche (3 ore)

- Presa visione e chiarimenti sui mezzi di estinzione più diffusi;
- presa visione e chiarimenti sulle attrezzature di protezione individuale;
- esercitazioni sull'uso degli estintori portatili e modalità di utilizzo di naspi e idranti.

In attesa di determinazioni, rimanendo a disposizione per eventuali ed ulteriori chiarimenti, si coglie l'occasione per porgere
Distinti Saluti.

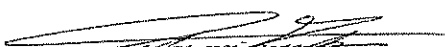

IL RESP.
AREA COMMERCIALE
Fausto Petrucci
339-3848557



PRESENTAZIONE AZIENDALE

CMA SRL

Sicurezza nei Luoghi di lavoro -D.lgs. 81/2008-


www.cma.ri.it lpetrucchi@cma.ri.it 339-3848557 cma@gigapec.it
Piazzale F. Spadoni, 4-02100-Rieti tel. 0746-491415 fax 0746-294834



CURRICULUM AZIENDALE CMA SRL

Principali attività di consulenza svolte dalla **CMA Srl**

Sicurezza sul Lavoro

Servizi relativi agli adempimenti del D. Lgs. 81/2008 Testo Unico sulla Salute e Sicurezza sul Lavoro

Eventuale Assunzione incarico R.S.P.P. Esterno

Valutazione dei rischi /rischi da incendio/rischio chimico/rumore/vibrazioni

Redazione del Piano di Sicurezza

Formazione del personale in materia di sicurezza nei luoghi di lavoro

Formazione del personale in materia di prevenzione, lotta antincendio e gestione delle emergenze

Medicina del Lavoro

Assunzione incarico medico competente

Effettuazione visite mediche ed esami strumentali

Esami ematochimici e tossicologici predisposti dal medico competente

Sopralluoghi negli ambienti di lavoro

Collaborazione alla valutazione dei rischi

Effettuazione della formazione di primo soccorso ai lavoratori incaricati

Sistemi di Gestione

Realizzazione Sistemi di Gestione per la Qualità ISO 9001:2000.

Un servizio completo che porta i nostri clienti all'ottenimento della certificazione di conformità secondo norma ISO 9001:2000, attraverso contratti personalizzati, con precisi obiettivi temporali ed economici.

Realizzazione Sistemi di Gestione Ambientale ISO 14000 e adesione al Regolamento Emas, integrazione con i Sistemi di Gestione per la Sicurezza OHSAS 18001 e dell'etica SA 800.

Ambiente

Realizzazione SGA Sistemi di Gestione Ambientale a norma ISO 14001

Valutazioni di impatto ambientale

Analisi ambientali (qualità dell'aria, dell'acqua, rumore, microclima)

Igiene degli Alimenti - HACCP

Adeguamento al D.Lgs. 193/07 per tutte le attività che producono, vendono o somministrano alimenti. Formazione Addetti e Responsabili HACCP Formazione Personale

Formazione Personale in ambito al D.lgs 81/2008

Formazione Addetti P.Soccorso-Antincendio

Formazione Preposti

Formazione RLS

Formazione Accordo Stato Regioni

Formazione utilizzo Attrezzature e Macchinari



La Società **CMA Srl** è composta:

Amministratore Dott.ssa Eloisa Pica Alfieri

Socio Dr. Antonello Pace (Chirurgo)

Socio Dott.sa Sara Manna

Inoltre si riporta l'elenco dei Dipendenti e dei consulenti CMA Srl

Responsabile Area commerciale

Fausto Petrucci (Dipendente)

Responsabile Area tecnica

Geom. Adriano Renzi (Dipendente)

Dott.ssa Fabiana D'Angeli (Dipendente)

Addetti Segreteria/Organizzazione Sorveglianza Sanitaria/Fatturazione/Formazione

Stefania Orfei (Dipendente)

Dott.sa Giada Tomassetti (Dipendente)

Dott.sa Annamaria Pace (Dipendente)

MEDICI COMPETENTI/CONSULENTI

Dr. Daniele Manna (Coordinatore Sanitario)

Dr. Vittorio De Amicis (Rapporto di collaborazione continuativa)

Dr.ssa Simona Guida

Dr. Ferappi Roberto

Dr. Palermo Danilo

Dr.sa Barbara Morelli

Dr.. Giandomenico Sampaoli

INFERMIERI PROFESSIONALI

Giampaolo Ficorilli

Giacomo De Angelis

Chiara Innocenzi

Elena Iarussi

CONSULENTI IGIENE AMBIENTALE

Dott. Paolucci Moreno (Biologo)

Dott. Maglio Rosario (Chimico)

Dott. De Angelis Giuliano (Geologo)

Equizi Iginò (Tecnico di Laboratorio Biomedico)

CONSULENTI PER DIAGNOSTICA DI LABORATORIO CHIMICO-CLINICA

Dott.ssa Pica Alfieri Eloisa (Biologa)

Dott.ssa Tarquini Sandra (Medico Resp. sala prelievi)

Infermieri Professionali (4 unità)

Tecnici di Laboratorio Biomedico (2 unità)

CONSULENTI TECNICI

Ing. Giuliani Luca (Consulente aziendale)

Ing. Silverio Fioravanti (Consulente aziendale)

Dott. Cicchinelli Andrea (Consulente aziendale)

P.I. Russo Andrea (Consulente aziendale)

Dott. Cicchinelli Fabrizio (Consulente aziendale)

CONSULENTI FORMAZIONE

Ing. Gianluca Faraglia-Ing. Erminio Pace- Dott. Silverio Fioravanti- Dott.ssa Fabiana D'Angeli

Dr. Marcello Nobili-Ing. Angelo Pietrangeli – Dott. Emanuele Tarquini-Dr. Vittorio De Amicis

CONSULENTI LEGALI

Avv. Chiara Mestichelli (Civile – Amministrativo)

Avv. Rosati Alessandro (Lavoro – Previdenza)

www.cma.ri.it - fpetrucci@cma.ri.it
CMA Srl Largo F.Spadoni 4 Torre c 02100 Rieti



APPARECCHIATURE TECNOLOGICHE DI PROPRIETA' ED IN USO

LOCALI DI PROPRIETA'

SOFTWARE GESTIONALE URANO 4.0 CARTELLA SANITARIA ELETTRONICA
COMPUTERS IN RETE LAN (6 PC più un Portatile)
APPLE I PAD (2 unità)
STAMPANTE LASER (3 unità)
FOTOCOPIATRICE INFOTEC IS (1 unità)
FAX (1 unità)
SPIROMETRO (3 unità)
ELETTROCARDIOGrafo (3 unità)
TEST DROGHE MODELLO COZART (2 unità)
TEST ALCOL MODELLO FIT 333 (2 unità)
AUDIOMETRO (3 unità)
ERGOVISION (2 unità)
STERILIZZATRICE A SECCO
VIDEOPROIETTORE
LAVAGNA LUMINOSA
PLOTTER A4 – A0 HP
FONOMETRO CLASSE 1 HD 9020
MISURATORE LASER
TERMOIGROMETRO (2 unità)
LUXOMETRO DIGITALE
MISURATORE VELOCITA' DELL' ARIA
FOTOCAMERA DIGITALE SONY (2 unità)
MANICHINO ESERCITAZIONE BLS LITTLE ANNE

LABORATORI SPECIALISTICI PARTNERS

Il nostro principale Partner è il Laboratorio di Analisi Ematochimiche **IGEA** (Convenzionato con ASL) che è situato nella nostra stessa struttura (Certificato Qualità)

Rieti 01 gennaio 2019

www.cma.ri.it f.petrucci@cma.ri.it
CMA Srl Largo F.Spadoni 4 Torre c 02100 Rieti



ENTI

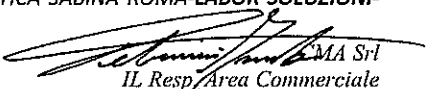
PRESIDENZA DEL CONSIGLIO DEI MINISTRI UFF. RIC. SISMA 2016-PROCURA DELLA REPUBBLICA DI RIETI-TRIBUNALE DI RIETI-UFFICIO NOTIFICHE,ESECUZIONE E PROTESTI-COMUNE DI RIETI-PROVINCIA DI RIETI-DIOCESI DI RIETI-FONDAZIONE VARRONE Cassa di Resp. Rieti-BANCA D'ITALIA RIETI-ASL AZIENDA SANITARIA LOCALE RIETI-COMUNE DI FARA IN SABINA-COMUNE DI MAGLIANO SABINA-COMUNE DI CITTADUCALE-COMUNE DI CONTIGLIANO-COMUNE DI LEONESSA-COMUNE DI BELMONTE-COMUNE DI GRECCIO-COMUNE DI M.S.GIOVANNI-COMUNE DI CONFIGNI-COMUNE DI MONTEBUONO-COMUNE DI LONGONE-COMUNE DI PETRELLA SALTO-COMUNE DI P.CATINO-COMUNE DI BORGOROSE-COMUNE DI PESCOROCCHIANO-COMUNE DI TORRICELLA IN SABINA-COMUNE DI POGGIO NATIVO-COMUNE DI POGGIO SAN LORENZO-COMUNE DI POGGIO BUSTONE-COMUNE DI TORRI IN SABINA-COMUNE DI ACCUMOLI-COMUNE DI ANTRODOCO-COMUNE DI MICIGLIANO-COMUNE DI BORGO VELINO-COMUNE DI BORBONA-COMUNE DI AMATRICE-COMUNE DI CITTAREALE-COMUNE DI COTTANELLO-COMUNE DI CONCERVIANO-COMUNE DI MORRO-COMUNE DI POSTA-COMUNE DI LABRO-COMUNE DI ROCCA SINIBALDA-COMUNE DI MONTENERO SABINO-COMUNE DI MONTELEONE SABINO-COMUNE DI RIVODUTRI-COMUNE DI SELCI-COMUNE DI STIMIGLIANO-COMUNE DI CASAPROTA-COMUNE DI VARCO SABINO- COMUNE DI CANTALICE-COMUNE DI CASPERIA-COMUNE DI COLLI SUL VELINO-COMUNE DI ROCCANTICA-CONSIGLIO ORDINE AVVOCATI RIETI-VI COM.MONTANA del VELINO-IV COM.MONTANA P.MIRTETO-V COM. MONTANA MONTEPIANO REATINO-VI COM. MONTANA SALTO CICOLANO-GIUDICE DI PACE DI RIETI-GIUDICE DI PACE DI CITTADUCALE-GIUDICE DI PACE DI AMATRICE-MOTORIZZAZIONE CIVILE RIETI- PROTEZIONE CIVILE BORGO VELINO-PROTEZIONE CIVILE CONTIGLIANO-PROTEZIONE CIVILE TORRICELLA IN SABINA-PROTEZIONE CIVILE CANTALICE-PROTEZIONE CIVILE RIETI-CONSORZIO SOCIALE RIETI 1-CESPRAD ROMA MINISTERO TRASPORTI-USTIF MINISTERO TRASPORTI ROMA-C.I.L.O. DEL COMUNE DI RIETI-MATTATOIO DEL COMUNE DI RIETI-MATTATOIO DEL COMUNE DI LEONESSA-CONSORZIO DELLA BONIFICA REATINA-CONSORZIO BONIFICA VAL DI PAGLIA VITERBO-CONSORZIO DI BONIFICA ETRURIA MERIDIONALE E SABINA-RISERVA NATURALE DEI MONTI CERVIA E NAVEGNA-RISERVA NATURALE DELLA DUCHESSA-ENTE PARCO MONTI LUCRETILI-UNIONE DEI COMUNI "NOVA SABINA"-UNIONE DEI COMUNI "ALTA SABINA"-UNIONE DEI COMUNI VALLE DELL'OLIO-

ISTITUTI SCOLASTICI

LICEO SCIENTIFICO JUCCI RIETI-ISTITUTO MAGISTRALE PRINCIPessa DI NAPOLI RIETI-ISTITUZIONE FORMATIVA PROVINCIA DI RIETI-LICEO CLASSICO M.T. VARRONE RIETI-LICEO ARTISTICO RIETI - I.T.C. GEOMETRI RIETI-ISTITUTO SUPERIORE RAGIONERIA RIETI-ISTITUTO COMPRENSIVO VALLE DEL VELINO-ISTITUTO AGRARIA RIETI-ISTITUTO PROFESSIONALE AGRICOLTURA RIETI-I.T.C.G. P. BONFANTE POGGIO MIRTETO - IST.COMP. PEPOLI DI POGGIO MIRTETO-IST, COMPR. MONTELIBRETI - IST. COMP. CONTIGLIANO-IST. COMP. SACCHETTI SASSETTI - IST. COMP.DI CITTADUCALE-IST. COMP. AMATRICE - IST.COMP.A.M. RICCI-ISTITUTO COMPRENSIVO MARCONI SACCHETTI SASSETTI-IST.COMP. G.PASCOLI - ISTITUTO COMPRENSIVO MINERVINI SISTI-IST. COMP.MINERVINI - SISTI- IST. COMPR. FARA SABINA-IIS GREGORIO DA CATINO-IIST. COMPR.G.PASCOLI - IST. COMP. LEONESSA-IST.COMP. P. MOIANO - IST.COMP. TORRICELLA - IST.COMP.P.NATIVO - IST.COMP. DI MONTOPOLI CIA N.6 INTERPROVINCIALE RIETI ROMA-IIST.COMP. P.SALTO - 1° CIRCOLO DIDATTICO MARCONI-III°CIRCOLO DIDATTICO V. REATINA - SCUOLA MEDIA D'ORAZIO-UNIVERSITA' AGRARIA DI LONGONE- SCUOLA PARITARIA BAMBINI GESU' RIETI-ENTE NAZIONALE PER LA FORMAZIONE ENGIM SAN PAOLO ROMA-ISTITUTO COMPRENSIVO DI VILLA REATINA "ALDA MERINI"- SCUOLA DELL'INFANZIA PARITARIA SANTA ROSA VENERINI" di RIETI- SCUOLA DELL'INFANZIA "SANTA CROCE" DI PASSO CORESE

AZIENDE

AMAZON ITALIA FC01-SOGEA SPA-APS Acqua Pubblica Sabina SpA- ASM Spa AZIENDA SERVIZI MUNICIPALIZZATI DI RIETI-ACEA MOLISE SRL-CREA(GRUPPO ACEA) DI FORMELLO-C.ROMANO-TERMOLI-CREA SRL(GRUPPO ACEA)-LAZIO INNOVA SPA- IMAGNA SPA-LIDL SUPERMERCATI-RISTORANTI OLD WILD WEST-FUNIVIA DEL TERMINILLO SRL-ATER di RIETI A ZIENDA TERRITORIALE EDILIZIA-ATER di VITERBO A ZIENDA TERRITORIALE EDILIZIA -S.A.R.T.E. SpA APPLICAZIONI TELEFONICHE-CONSORZIO PER LO SVILUPPO INDUSTRIALE DELLA PROVINCIA DI RIETI-BRAILLE GAMMA SRL-AUTOMOBILE CLUB RIETI-STERITALIA SPA-IGEA SRL-GRUPPO CENTRALMOTORS SPA-VENTURI AUTO SPA-MERIDIAN DUTY FREE SPA-CAMBIELLI SPA CESENA-ANTICA FATTORIA SABINA MONTEBUONO-RIELCO IMPIANTI SRL-SEMA SRL-STUDIO NOTARILE PAOLO ANGELINI-FORMATICA SRL MILANO-ENGIM SAN PAOLO ROMA-TECNOSANIMED-MYSUI TELECOMUNICATION-EDILFORMAZIONE RIETI-PHOENIX ELECTRONIC SYSTEM-MANPOWER RIETI-VITERBO-TERNI-SABINAPOL-TREDACTION GROUP-TOMASSINI SRL-AL.MA ELECTRONIC-CIME SRL-STIM SRL-CO.GE.IM SRL-CO.GE.MA. GAS-CARI COSTRUZIONI SRL-CO.GE.IM SRL-GESPAC SRL-UNICART SRL-RESET Srl-VETTORE ENERGIA SRL-GLOBAL ESCO SCARLERREPI MACCHINE AGRICOLE FOLIGNO-GRUPPO NOI SPORT--HOTEL COMMODORE ROMA-HOTEL MIRAMONTI RIETI-HOTEL QUTTRO STAGIONI RIETI-PARK HOTEL VILLA POTENZIANI RIETI-CASANICA AUTO-SERENI MOTORS SRL ROMA-S.O.M. SOCIETA' OPERAI MURATORI CESENA- BIONDI E GRASSI CESENA-COMPUNET SRL-ECOSTRUTTURE AMBIENTE E PREFABRICATION SRL-AUTOFRIGO RIETI SRL-SINTEGRA SERVIZI INTEGRATI SRL-GRUPPO PORCARELLI ROMA-BIG PAPER ITALIA SRL-M.L.I. MICRO LAVORAZIONI INDUSTRIALI SRL-FARAGLIA COSTRUZIONI MECCANICHE-INA ASSITALIA RIETI-ITALIANA ASSICURAZIONI, RIETI-ASSICURAZIONE FAB RIETI-SERVIZI ASSICURATIVI ROSATELLI-LOGISTICA SABINA ROMA-LABOR SOLUZIONI-OMNI SERVICE-PRO.MIS. SRL


CMA Srl
Il Resp. Area Commerciale
Fausto Petrucci
339-384855

Enti Pubblici-Istituti Scolastici Aziende dove abbiamo svolto o svolgiamo consulenze inerenti il [D.lgs. 81/2008](#)

www.cma.ri.it fpetrucci@cma.ri.it
CMA Srl Largo F.Spadoni 4 Torre c 02100 Rieti



DOCUMENTAZIONE FOTOGRAFICA STUDIO CMA SRL



Sede **CMA SRL** adiacente al laboratorio **Analisi IGEA** (partner)



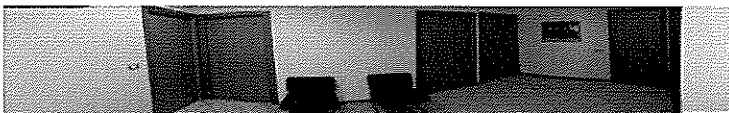
SEGRETERIA ORGANIZZATIVA
sala d'aspetto



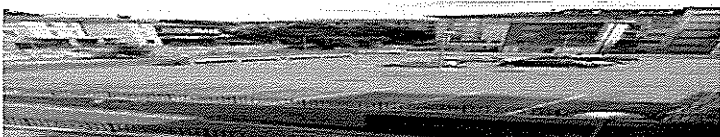
Stanza Medico Competente



Stanza medico Competente
Coordinatore



Distribuzione Stanze/Aula
Formazione



Parcheggio esterno Gratuito



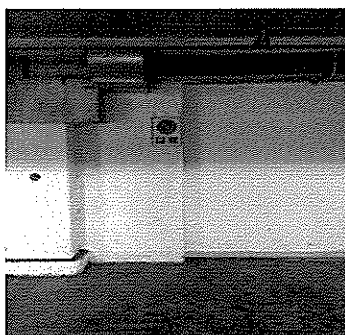
Parcheggio coperto Gratuito



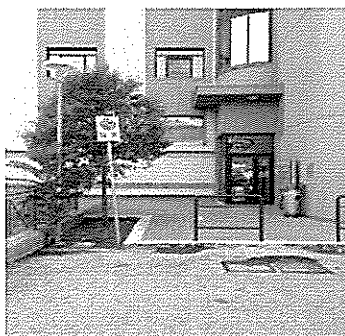
Ascensore a norma per persone **diversamente abili**



Bagno CMA Srl a norma per persone **diversamente abili**



Parceggio coperto riservato a persone **diversamente abili** adiacente all'ascensore



Parceggio esterno riservato a persone **diversamente abili** antistante l'ingresso CMA Srl